

Intelligenta beslutsstöds påverkan på beslutsprocessen för konsultmatchning

Ina Kraemer, inak97@gmail.com

Linnea Ranggren, linnea_ranggren@hotmail.com



Behov

Beslutsfattande i dagens informationssamhälle kan vara både avgörande och en utmaning. En bransch där besluten är av största vikt är konsultbranschen. Kärnpunkterna i en konsultverksamhet är bland annat att matcha konsulter med inkommande uppdrag.

Varje konsult har ett flertal kompetenser, samtidigt som uppdragens efterfrågan kan variera inom ett brett spektrum. Därav mångdubblas den information som behövs för ett beslut. Till följd av detta blir uppdragsfördelning en tidskrävande process, vilket är avgörande för uppdragens tillgodoseende.



Bakgrund och syfte

Behovet av att förändra beslutsprocessen för konsultmatchning är stort. Samtidigt är forskningen inom området begränsad. En potentiell förändring av beslutsprocessen är att tillämpa ett intelligent beslutstöd.

Till följd av bristen inom forskningsområdet, syftar den ämnade studien till att undersöka området genom en fallstudie på kompetensmatchning.

Forskningsfråga:

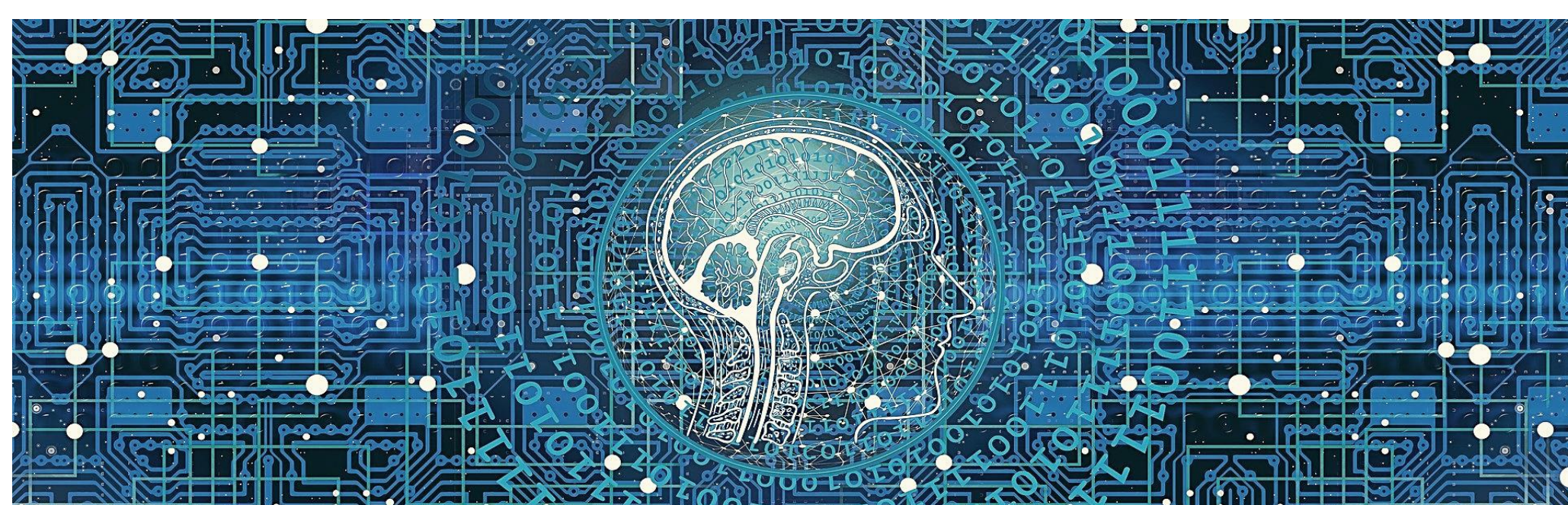
Hur påverkas beslutsprocessen vid kompetensmatchning, av ett intelligent beslutstöd i en konsultverksamhet?

Metod

Metoden består i huvudsakligen av två delar.

- För att matcha konsulter och uppdrag, upprättas två rymder innefattande kompetenser. Utifrån dessa kommer rekommendationer att göras genom en K-nearest neighbor algoritim.
- Kvalitativ data samlas in vid två tillfällen, för att kunna utföra en komparativ analys. Vid tillfällena används:
 - Ostrukturerade observationer
 - Semistrukturerade intervjuer

Vid det sista datainsamlingstillfället innefattas även ett fall som genomgår beslutsprocessen, både med och utan stödet.



Potential

- Utpekar en riktning för vidare forskning inom fältet
- Påbörjar en lösning på ett stort problem i branschen.